

Wohnen mit Dienstleistungen

Seniorenzentrum Vivale Sonnenplatz



Gültig ab 1. Januar 2024

1	Wohnen mit Dienstleistungen.....	2
2	Ausstattung der Wohnungen	3
3	Ambulante Pflege	3
4	Grundrisse und Preise	4

1 Wohnen mit Dienstleistungen

«Unterstützend so viel wie nötig, gleichwohl so wenig wie möglich.» Dieser Grundsatz ist unsere Philosophie und prägt die Gestaltung des Wohnangebotes. Sie entscheiden sich bei Ihrem Einzug zwischen zwei Wohnformen, dem Alterswohnen Basis oder dem Alterswohnen Plus. Beide tragen dazu bei, dass Sie Ihren Alltag selbstbestimmt in einem sicheren Umfeld gestalten können. Ein Wechsel zwischen den beiden Formen kann zeitnah vorgenommen werden, ohne dass sich die Wohnumgebung verändert. Der Preis für Wohnung und Infrastruktur ist in beiden Pensionsformen inbegriffen. Sie beinhaltet die Nutzung der Wohnung mit abschliessbarem Kellerabteil, der Wasch- und Trockenräume sowie der Gemeinschafts- und Aufenthaltsräume. Inbegriffen sind auch die anfallenden Nebenkosten (u.a. Heizung, Individualstrom, Wasser und Kehrrechtgebühren).

1.1 Alterswohnen Basis - Leistungsübersicht

Modernes Notrufsystem mit 24-Stunden-Präsenz des hausinternen Pflegepersonals
Hauseigene Rezeptions-, Informations- und Vermittlungsstelle (Montag bis Freitag)
Internet und Telefongespräche innerhalb der Schweiz sowie Anschluss für Digitalfernsehen
Nebenkosten wie Heizung, Strom, Wasseranschluss, etc.
Abschliessbares Kellerabteil
Einfache Hauswartleistungen (Montag bis Freitag)
Möglichkeit zur Teilnahme am Aktivierungsprogramm und an vielfältigen Veranstaltungen
Vorrecht auf ein stationäres Pflegezimmer gegenüber Dritten
Funkuhr für Notrufsystem (als Armband erhältlich)

1.2 Alterswohnen Plus - Leistungsübersicht

Die Leistungen der Pensionsform Alterswohnen Basis sind auch in der Pensionsform Alterswohnen Plus integriert. Zusätzlich beinhaltet die Wohnform Alterswohnen Plus folgende Leistungen:

Tägliche Mittagsmahlzeit (Drei-Gänge-Menü) im hauseigenen Restaurant «Bistro Limette»
Wöchentliche Unterhaltsreinigung der Alterswohnung
Wöchentlicher Wäscheservice

1.3 Dienstleistungen nach Bedarf

Verpflegung im Restaurant «Bistro Limette»
Weitere hauswirtschaftliche Leistungen (u.a. Fenster- oder Balkonreinigung, Wäscheservice, Einkaufen)
Betreuung (u.a. administrative Aufgaben, Begleitung)
Weitere Hauswartleistungen (Montag bis Freitag)
Miete von Geräten und Hilfsmitteln (u.a. Telefonapparat, TV-Gerät, Rollator, Rollstuhl)
Miete eines Tiefgaragenparkplatzes
Ambulante Pflegeleistungen durch Spitex

2 Ausstattung der Wohnungen

Unsere altersgerechten Wohnungen bieten Ihnen ein individuelles und sicheres Wohnumfeld, welches Ihre Selbständigkeit unterstützt. Die 30 modernen Wohnungen sind nach den Sicherheitsstandards gemäss SIA-Norm 500 für hindernisfreie Bauten erstellt worden und teilen sich auf in 1 Wohnung mit 1.5 Zimmern, 27 Wohnungen mit 2.5 Zimmern, und 2 Wohnungen mit 3.5 Zimmern.

Unsere Wohnungen zeichnen sich insbesondere durch die folgenden Eigenschaften aus:

Grosszügiger Wohnraum mit 1 oder 2 separaten Zimmern je nach Wohnungsgrösse

Wohnung mit Nasszelle und Balkon, Loggia oder Terrasse

Zu Ihrer Sicherheit: 24h Notrufsystem fix installiert; sensible Brandmeldeanlage

Badezimmer mit WC und bodenebener sowie rutschfester Dusche

Moderne Küche (Glaskeramikherd, Dampfabzug, mit Umluft betriebener Backofen, Kühlschrank mit Gefrierfach, Geschirrspüler)

Internetzugang, Anschluss für Digitalfernsehen, Radio- und Telefonanschluss

Putzschrank und Garderobenelement

Bodenbeläge in Parkett-Optik

Abschliessbares Kellerabteil im Untergeschoss

Eigene Waschmaschine/Tumbler oder Wasch- und Trocknungsräume zur gemeinsamen Nutzung

Gerne beraten wir Sie persönlich und zeigen Ihnen unsere Wohnungen. Vielen Dank für Ihre Kontaktaufnahme.

3 Ambulante Pflege

Mit dem Notrufsystem des Hauses wird Pensionärinnen und Pensionären rund um die Uhr Sicherheit geboten. Das hausinterne Pflegepersonal ist innert kurzer Zeit vor Ort. Auf veränderte Gesundheits- und Lebensumstände kann rasch und bedürfnisorientiert reagiert werden, ohne sich mit einem Wechsel der vertrauten Wohnumgebung auseinandersetzen zu müssen.

Bei regelmässiger Beanspruchung von Pflege und Betreuung können Pensionärinnen und Pensionäre ambulant durch die Spitex betreut werden. Die Spitex unterstützt Menschen, die sicher und möglichst selbstbestimmt in den eigenen vier Wänden leben möchten. Unseren Pensionärinnen und Pensionären steht es frei, die für sie passende Spitex-Organisation zu wählen. Der Stützpunkt der Spitex Emmen befindet sich unmittelbar neben unserem Haus Vivale Sonnenplatz. Die Spitex Emmen bietet insbesondere die folgenden Dienstleistungen an:

Grund- und Behandlungspflege

Abklärungsgespräche

Umfassende Beratung, inklusive Angehörigenberatung

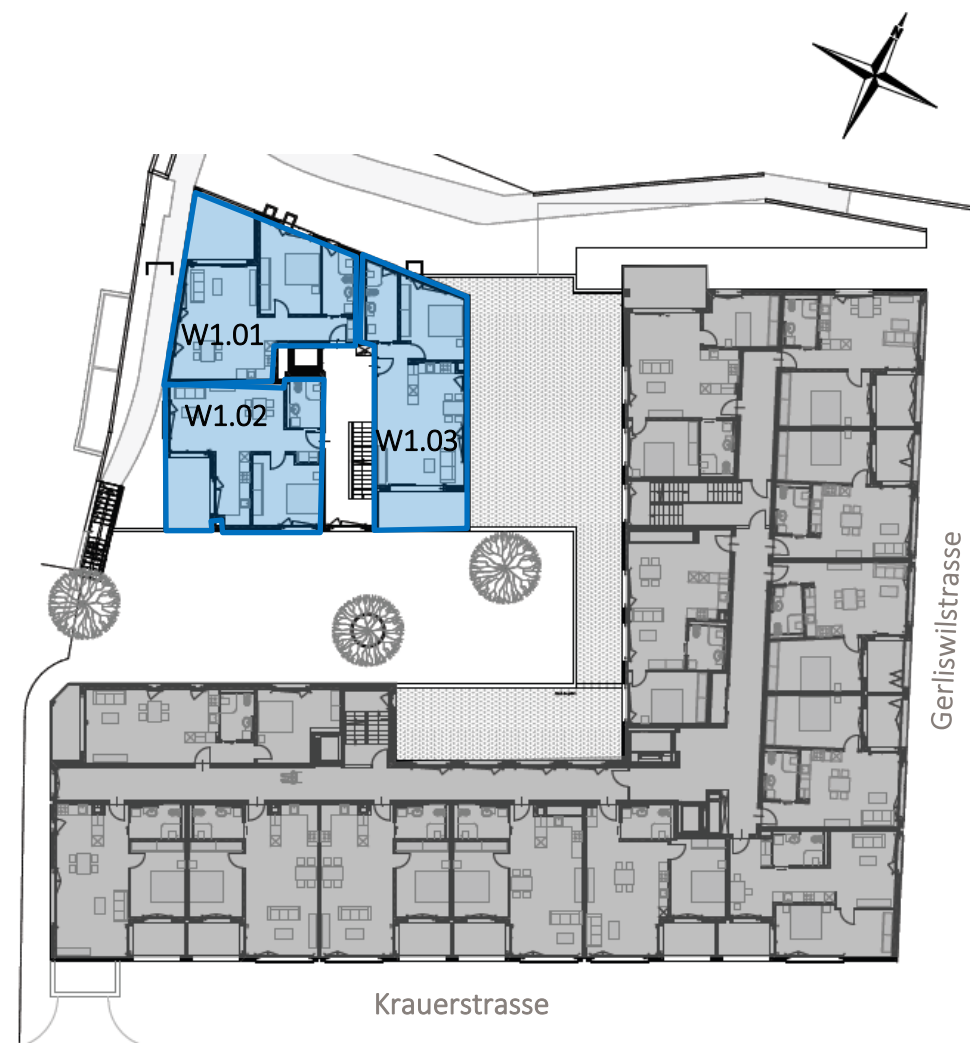
Hauswirtschaftliche Leistungen

SOS Fahrdienst (Fahrten zum Arzt oder zur Therapie)

4 Grundrisse und Preise

4.1 1. Obergeschoss

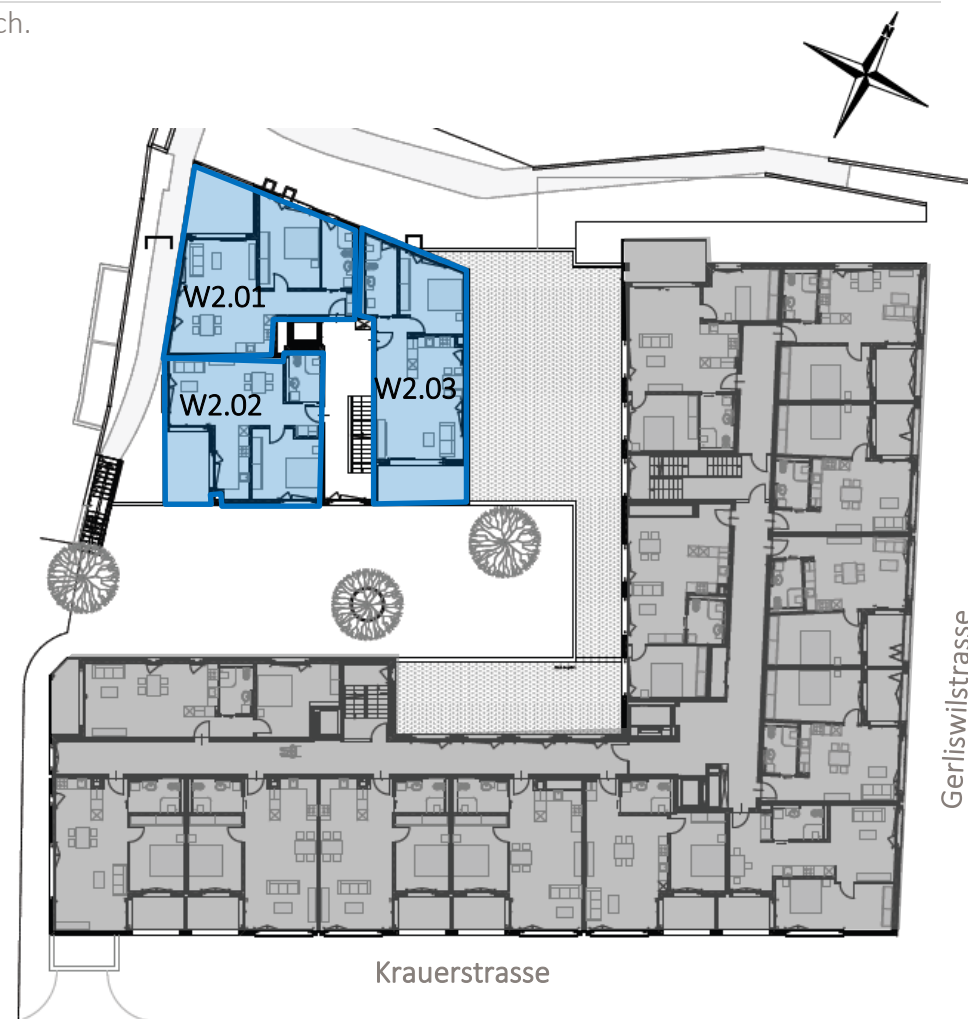
Etage / Wohnung	Anzahl Zimmer	Grösse (m ²)	
1. OG / W1.01	2.5	67	
1. OG / W1.02	2.5	62	
1. OG / W1.03	2.5	63	
Alterswohnen Basis für jede weitere Person in derselben Wohnung			+ 200.00
Alterswohnen Plus Zusätzlich zum Pensionspreis pro Monat in CHF für eine Person			+ 920.00
Alterswohnen Plus für jede weitere Person in derselben Wohnung			+ 680.00



Die Wohnungsgrundrisse sind im zweiten und dritten Obergeschoss identisch.

4.2 2. Obergeschoss

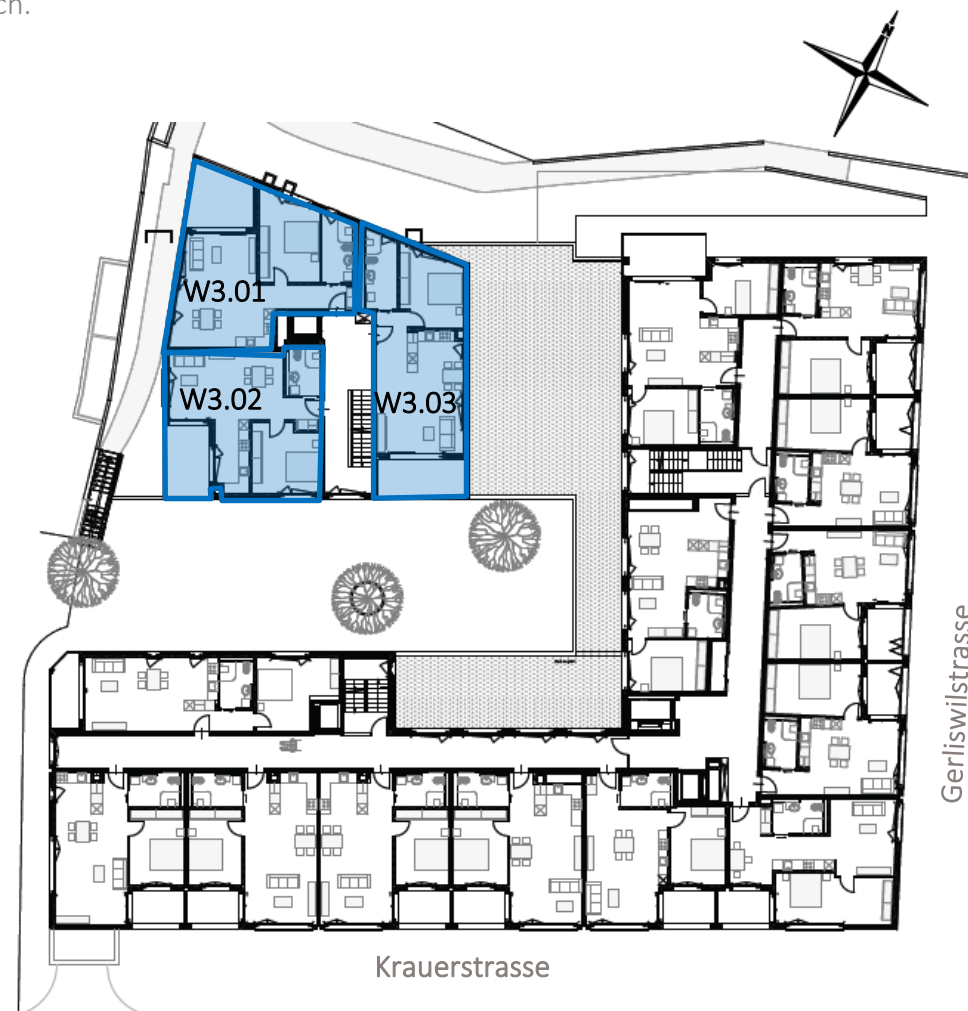
Etage / Wohnung	Anzahl Zimmer	Grösse (m ²)	
2. OG / W2.01	2.5	67	
2. OG / W2.02	2.5	62	
2. OG / W2.03	2.5	63	
Alterswohnen Basis für jede weitere Person in derselben Wohnung			+ 200.00
Alterswohnen Plus Zusätzlich zum Pensionspreis pro Monat in CHF für eine Person			+ 920.00
Alterswohnen Plus für jede weitere Person in derselben Wohnung			+ 680.00



Die Wohnungsgrundrisse sind im zweiten und dritten Obergeschoss identisch.

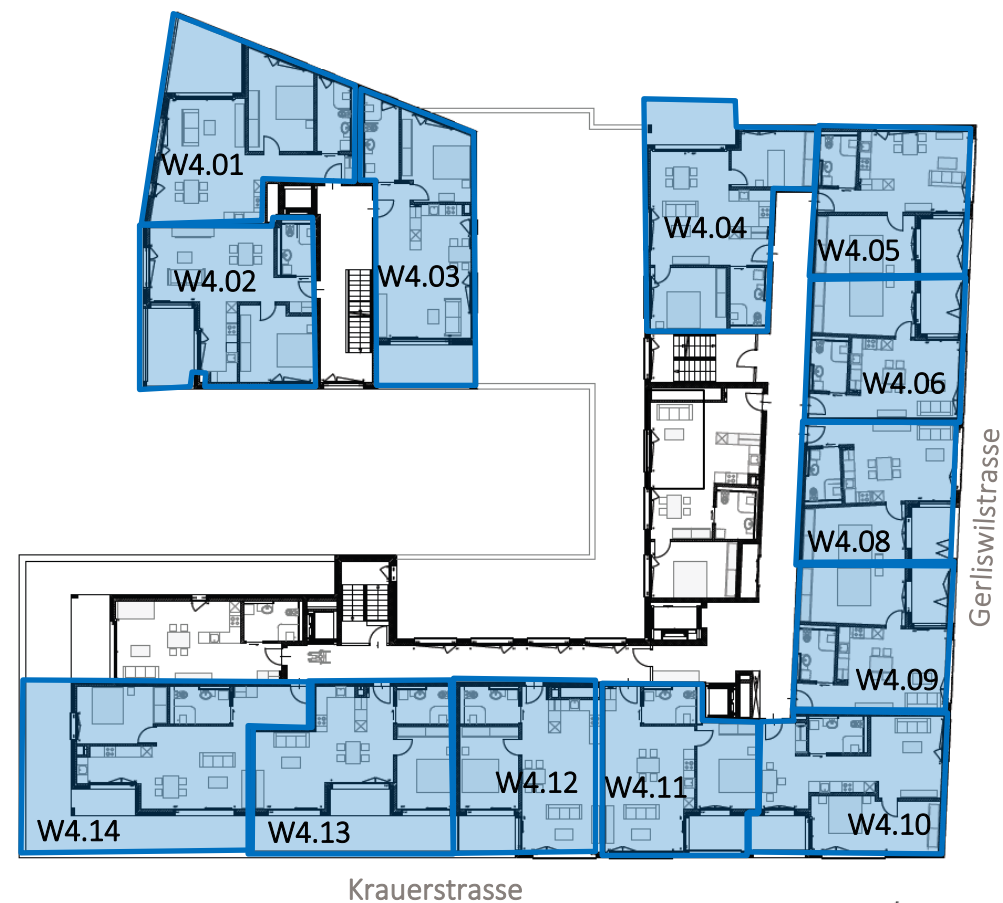
4.3 3. Obergeschoss

Etage / Wohnung	Anzahl Zimmer	Grösse (m ²)	
3. OG / W3.01	2.5	67	
3. OG / W3.02	2.5	62	
3. OG / W3.03	2.5	63	
Alterswohnen Basis für jede weitere Person in derselben Wohnung			+ 200.00
Alterswohnen Plus Zusätzlich zum Pensionspreis pro Monat in CHF für eine Person			+ 920.00
Alterswohnen Plus für jede weitere Person in derselben Wohnung			+ 680.00



4.4 4. Obergeschoss

Etage / Wohnung	Anzahl Zimmer	Grösse (m ²)	
4. OG / W4.01	2.5	67	
4. OG / W4.02	2.5	62	
4. OG / W4.03	2.5	63	
4. OG / W4.04	3.5	68	
4. OG / W4.05	2.5	51	
4. OG / W4.06	2.5	50	
4. OG / W4.08	2.5	51	
4. OG / W4.09	2.5	53	
4. OG / W4.10	2.5	62	
4. OG / W4.11	2.5	57	
4. OG / W4.12	2.5	56	
4. OG / W4.13	2.5	56	
4. OG / W4.14	2.5	61	
Alterswohnen Basis für jede weitere Person in derselben Wohnung			+ 200.00
Alterswohnen Plus Zusätzlich zum Pensionspreis pro Monat in CHF für eine Person			+ 920.00
Alterswohnen Plus für jede weitere Person in derselben Wohnung			+ 680.00



4.5 Attika

Etage / Wohnung	Anzahl Zimmer	Grösse (m ²)	
5. OG / W5.01	2.5	67	
5. OG / W5.02	2.5	62	
5. OG / W5.03	3.5	77	
5. OG / W5.04	2.5	63	
5. OG / W5.05	1.5	46	
5. OG / W5.06	2.5	55	
5. OG / W5.07	2.5	58	
5. OG / W5.08	2.5	60	
Alterswohnen Basis für jede weitere Person in derselben Wohnung			+ 200.00
Alterswohnen Plus Zusätzlich zum Pensionspreis pro Monat in CHF für eine Person			+ 920.00
Alterswohnen Plus für jede weitere Person in derselben Wohnung			+ 680.00

