

# Wohnen mit Dienstleistungen

Seniorenzentrum Vivale Sonnenplatz



Gültig ab 1. Januar 2022

1	Wohnen mit Dienstleistungen.....	2
2	Ausstattung der Wohnungen .....	3
3	Ambulante Pflege.....	3
4	Grundrisse und Preise .....	4

## 1 Wohnen mit Dienstleistungen

«Unterstützend so viel wie nötig, gleichwohl so wenig wie möglich.» Dieser Grundsatz ist unsere Philosophie und prägt die Gestaltung des Wohnangebotes. Sie entscheiden sich bei Ihrem Einzug zwischen zwei Wohnformen, dem Alterswohnen oder dem Betreuten Wohnen. Beide tragen dazu bei, dass Sie Ihren Alltag selbstbestimmt in einem sicheren Umfeld gestalten können. Ein Wechsel zwischen den beiden Formen kann zeitnah vorgenommen werden, ohne dass sich die Wohnumgebung verändert. Der Preis für Wohnung und Infrastruktur ist in beiden Pensionsformen inbegriffen. Sie beinhaltet die Nutzung der Wohnung mit abschliessbarem Kellerabteil, der Wasch- und Trockenräume sowie der Gemeinschafts- und Aufenthaltsräume. Inbegriffen sind auch die anfallenden Nebenkosten (u.a. Heizung, Individualstrom, Wasser und Kehrrechtgebühren).

### 1.1 Alterswohnen - Leistungsübersicht

- Modernes Notrufsystem mit 24-Stunden-Präsenz des hausinternen Pflegepersonals
- Hauseigene Rezeptions-, Informations- und Vermittlungsstelle (Montag bis Freitag)
- Internet und Telefongespräche innerhalb der Schweiz sowie Anschluss für Digitalfernsehen
- Nebenkosten wie Heizung, Strom, Wasseranschluss, etc.
- Abschliessbares Kellerabteil
- Einfache Hauswartleistungen (Montag bis Freitag)
- Möglichkeit zur Teilnahme am Aktivierungsprogramm und an vielfältigen Veranstaltungen
- Vorrecht auf ein stationäres Pflegezimmer gegenüber Dritten
- Funkuhr für Notrufsystem (als Armband erhältlich)

### 1.2 Betreutes Wohnen - Leistungsübersicht

Die Leistungen der Pensionsform Alterswohnen sind auch in der Pensionsform Betreutes Wohnen integriert. Zusätzlich beinhaltet die betreute Wohnform folgende Leistungen:

- Tägliche Mittagsmahlzeit (Drei-Gänge-Menü) im hauseigenen Restaurant «Bistro Limette»
- Wöchentliche Unterhaltsreinigung der Alterswohnung
- Wöchentlicher Wäscheservice

### 1.3 Zusatzleistungen nach Wahl und Bedarf

- Verpflegung im Restaurant «Bistro Limette»
- Weitere hauswirtschaftliche Leistungen (u.a. Fenster- oder Balkonreinigung, Wäscheservice, Einkaufen)
- Betreuung (u.a. administrative Aufgaben, Begleitung)
- Weitere Hauswartleistungen (Montag bis Freitag)
- Miete von Geräten und Hilfsmitteln (u.a. Telefonapparat, TV-Gerät, Rollator, Rollstuhl)
- Miete eines Tiefgaragenparkplatzes
- Ambulante Pflegeleistungen durch Spitex

## 2 Ausstattung der Wohnungen

Unsere altersgerechten Wohnungen bieten Ihnen ein individuelles und sicheres Wohnumfeld, welches Ihre Selbständigkeit unterstützt. Die 30 modernen Wohnungen sind nach den Sicherheitsstandards gemäss SIA-Norm 500 für hindernisfreie Bauten erstellt worden und teilen sich auf in 1 Wohnung mit 1.5 Zimmern, 27 Wohnungen mit 2.5 Zimmern, und 2 Wohnungen mit 3.5 Zimmern.

Unsere Wohnungen zeichnen sich insbesondere durch die folgenden Eigenschaften aus:

- Grosszügiger Wohnraum mit 1 oder 2 separaten Zimmern je nach Wohnungsgrösse
- Wohnung mit Nasszelle und Balkon, Loggia oder Terrasse
- Bodenbeläge in Parkett-Optik
- Badezimmer mit WC und bodenebener sowie rutschfester Dusche
- Moderne Küche (Glaskeramikherd, Dampfabzug, mit Umluft betriebener Backofen, Kühlschrank mit Gefrierfach, Geschirrspüler)
- Internetzugang, Anschluss für Digitalfernsehen, Radio- und Telefonanschluss
- Putzschrank und Garderobenelement
- Abschliessbares Kellerabteil im Untergeschoss
- Eigene Waschmaschine/Tumbler oder Wasch- und Trocknungsräume zur gemeinsamen Nutzung
- Brandmeldeanlage

Gerne beraten wir Sie persönlich und zeigen Ihnen unsere Wohnungen. Vielen Dank für Ihre Kontaktnahme.

## 3 Ambulante Pflege

Mit dem Notrufsystem des Hauses wird Pensionärinnen und Pensionären rund um die Uhr Sicherheit geboten. Das hausinterne Pflegepersonal ist innert kurzer Zeit vor Ort. Bei regelmässiger Beanspruchung von Pflege und Betreuung können Pensionärinnen und Pensionäre ambulant betreut werden. Auf veränderte Gesundheits- und Lebensumstände kann rasch und bedürfnisorientiert reagiert werden, ohne sich mit einem Wechsel der vertrauten Wohnumgebung auseinandersetzen zu müssen.

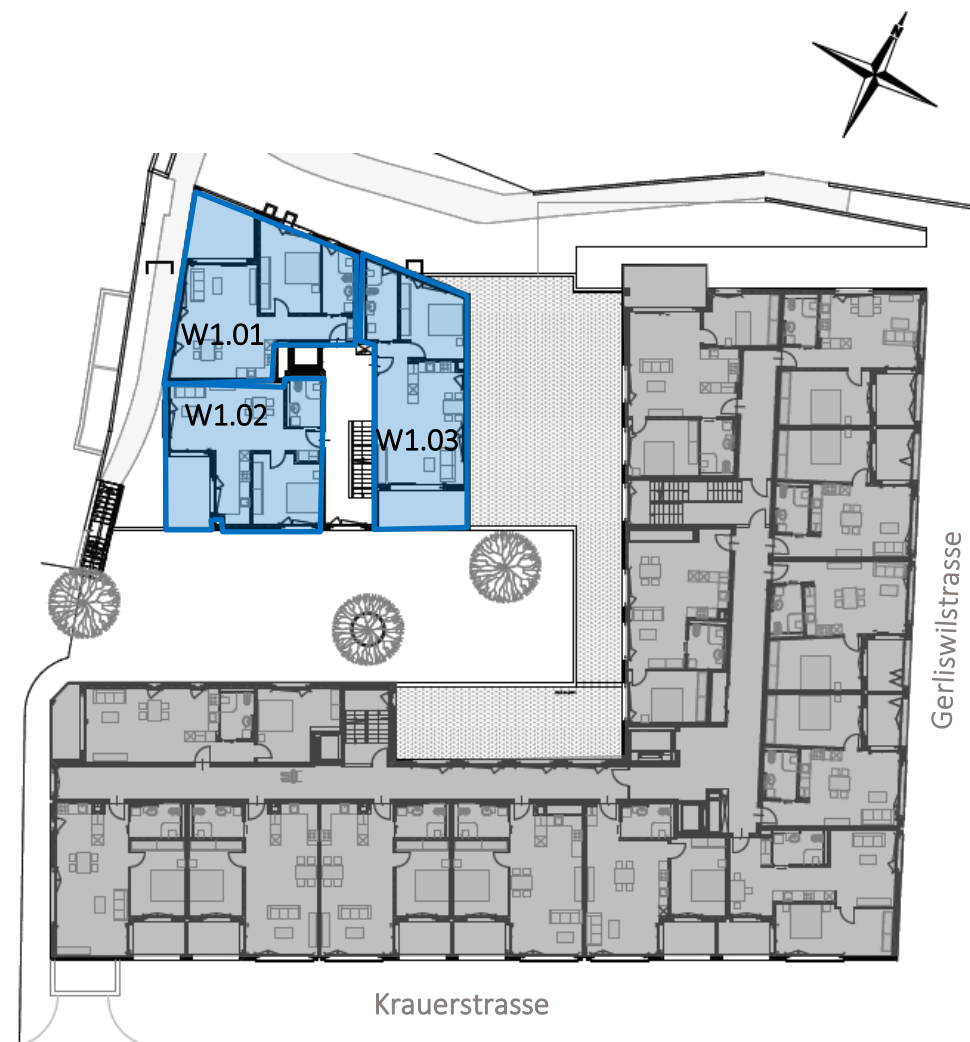
Unseren Pensionärinnen und Pensionären steht es frei, die für sie passende Spitex-Organisation zu wählen. In der Gemeinde Emmen ist seit über 85 Jahren die Spitex Emmen für die ambulante Krankenpflege in der Gemeinde zuständig. Die Spitex unterstützt Menschen, die sicher und möglichst selbstbestimmt in den eigenen vier Wänden leben möchten. Der Stützpunkt der Spitex Emmen befindet sich unmittelbar neben unserem Haus Vivale Sonnenplatz. Die Spitex Emmen bietet insbesondere die folgenden Dienstleistungen an:

- Grund- und Behandlungspflege
- Abklärungsgespräche
- Umfassende Beratung, inklusive Angehörigenberatung
- Hauswirtschaftliche Leistungen
- SOS Fahrdienst (Fahrten zum Arzt oder zur Therapie)

## 4 Grundrisse und Preise

### 4.1 1. Obergeschoss

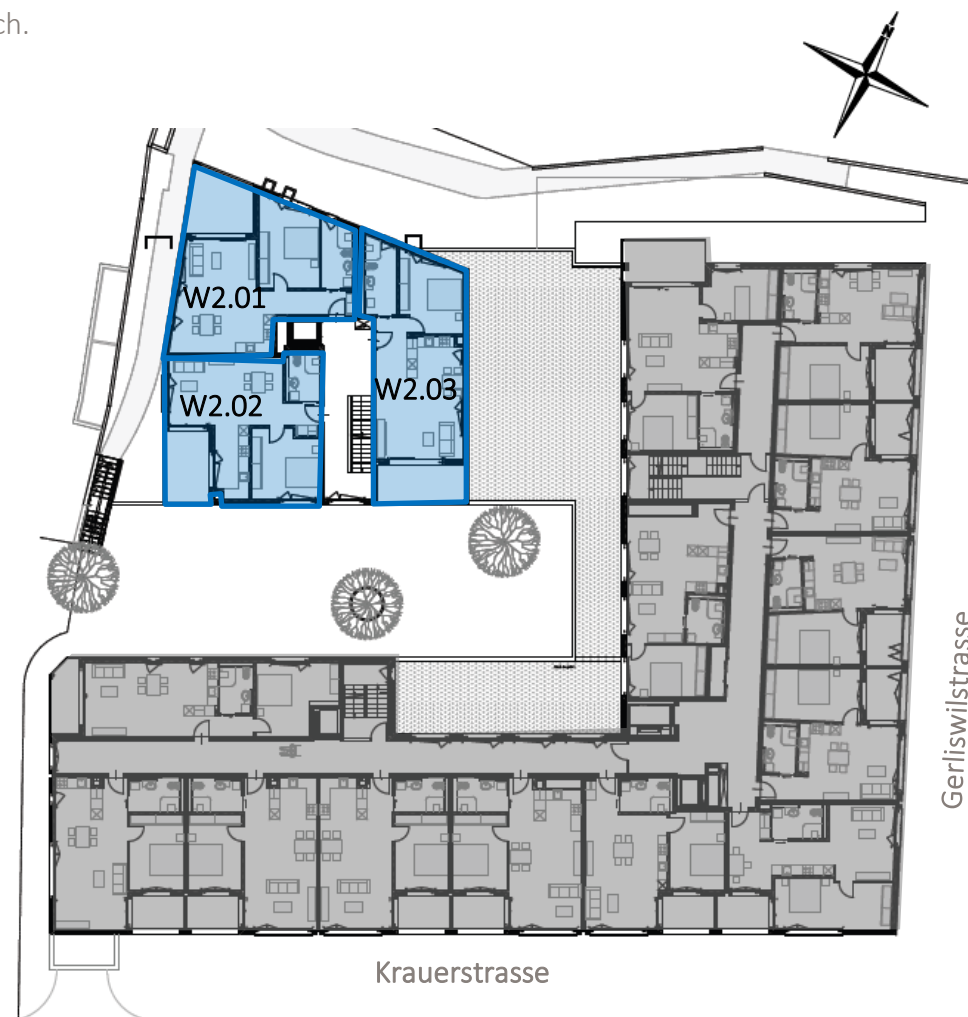
Etage / Wohnung	Anzahl Zimmer	Grösse (m <sup>2</sup> )	Pensionspreis Alterswohnen pro Monat in CHF für 1 Person
1. OG / W1.01	2.5	67	1'990.00
1. OG / W1.02	2.5	62	1'940.00
1. OG / W1.03	2.5	63	1'810.00
Für jede weitere Person in derselben Wohnung			+ 200.00
			<b>Pensionspreis Betreutes Wohnen pro Monat in CHF für 1 Person</b>
Pensionspreis (zusätzlich)			+ 700.00
Für jede weitere Person in derselben Wohnung mit Betreutem Wohnen			+ 650.00



Die Wohnungsgrundrisse sind im zweiten und dritten Obergeschoss identisch.

#### 4.2 2. Obergeschoss

Etage / Wohnung	Anzahl Zimmer	Grösse (m <sup>2</sup> )	Pensionspreis Alterswohnen pro Monat in CHF für 1 Person
2. OG / W2.01	2.5	67	2'150.00
2. OG / W2.02	2.5	62	2'090.00
2. OG / W2.03	2.5	63	1'950.00
Für jede weitere Person in derselben Wohnung			+ 200.00
			<b>Pensionspreis Betreutes Wohnen pro Monat in CHF für 1 Person</b>
Pensionspreis (zusätzlich)			+ 700.00
Für jede weitere Person in derselben Wohnung mit Betreutem Wohnen			+ 650.00

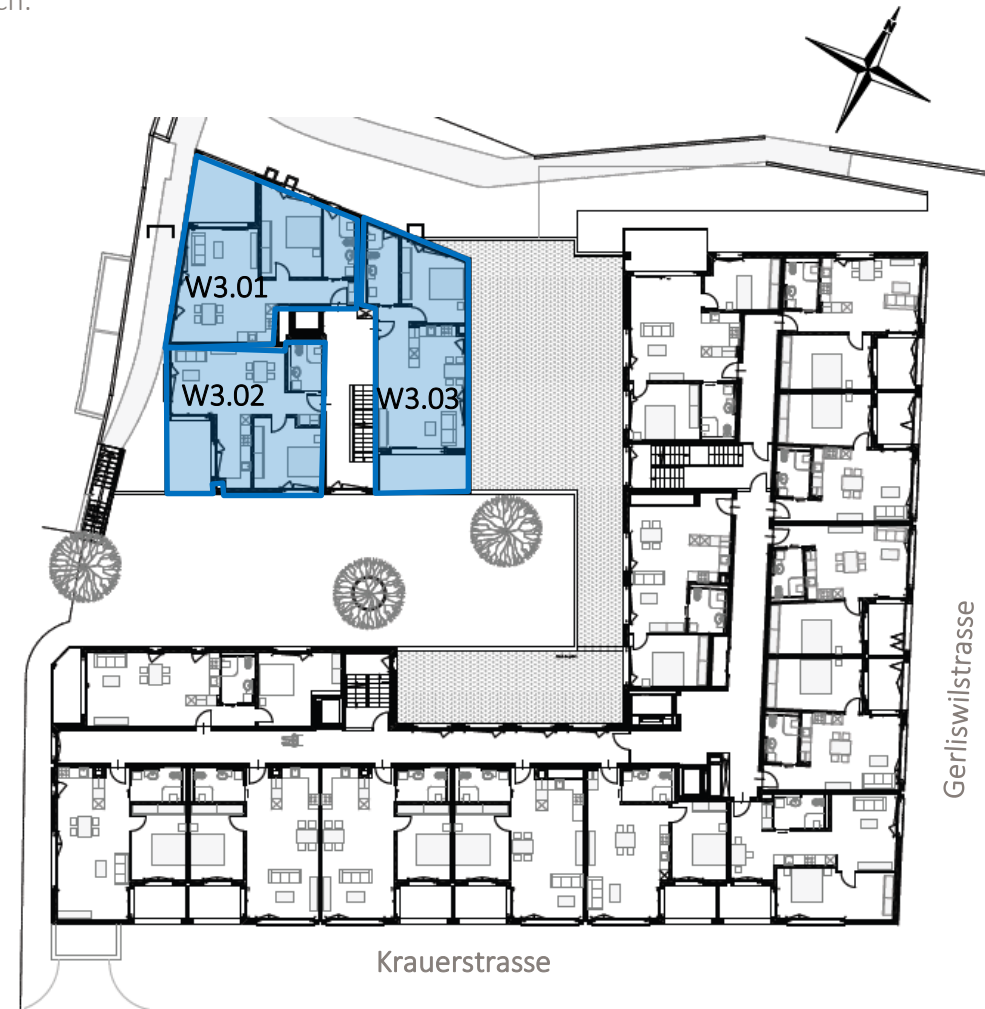




Die Wohnungsgrundrisse sind im zweiten und dritten Obergeschoss identisch.

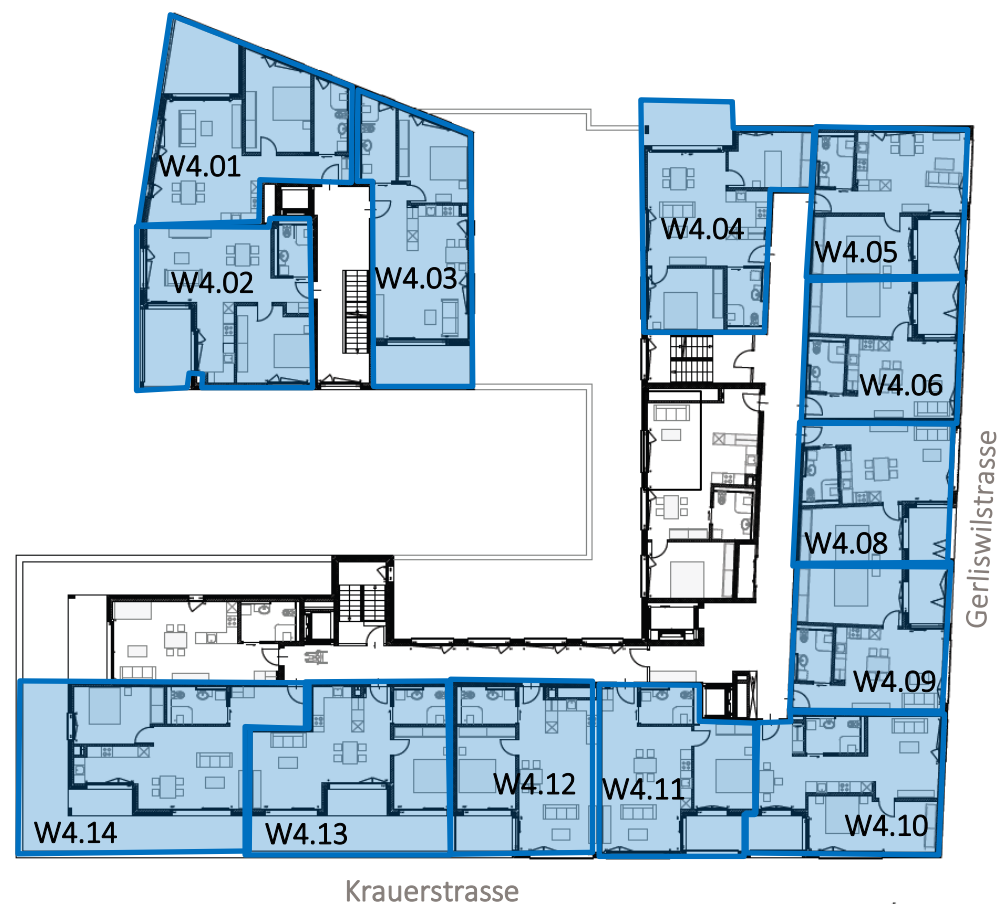
#### 4.3 3. Obergeschoss

Etage / Wohnung	Anzahl Zimmer	Grösse (m <sup>2</sup> )	Pensionspreis Alterswohnen pro Monat in CHF für 1 Person
3. OG / W3.01	2.5	67	2'410.00
3. OG / W3.02	2.5	62	2'240.00
3. OG / W3.03	2.5	63	2'100.00
Für jede weitere Person in derselben Wohnung			+ 200.00
			<b>Pensionspreis Betreutes Wohnen pro Monat in CHF für 1 Person</b>
Pensionspreis (zusätzlich)			+ 700.00
Für jede weitere Person in derselben Wohnung mit Betreutem Wohnen			+ 650.00



#### 4.4 4. Obergeschoss

Etage / Wohnung	Anzahl Zimmer	Grösse (m <sup>2</sup> )	Pensionspreis Alterswohnen pro Monat in CHF für 1 Person
4. OG / W4.01	2.5	67	2'520.00
4. OG / W4.02	2.5	62	2'350.00
4. OG / W4.03	2.5	63	2'210.00
4. OG / W4.04	3.5	68	2'520.00
4. OG / W4.05	2.5	51	1'880.00
4. OG / W4.06	2.5	50	1'850.00
4. OG / W4.08	2.5	51	1'870.00
4. OG / W4.09	2.5	53	1'920.00
4. OG / W4.10	2.5	62	2'500.00
4. OG / W4.11	2.5	57	2'470.00
4. OG / W4.12	2.5	56	2'460.00
4. OG / W4.13	2.5	56	2'530.00
4. OG / W4.14	2.5	61	2'720.00
Für jede weitere Person in derselben Wohnung			+ 200.00
			<b>Pensionspreis Betreutes Wohnen pro Monat in CHF für 1 Person</b>
Pensionspreis (zusätzlich)			+ 700.00
Für jede weitere Person in derselben Wohnung mit Betreutem Wohnen			+ 650.00



#### 4.5 Attika

Etage / Wohnung	Anzahl Zimmer	Grösse (m <sup>2</sup> )	Pensionspreis Alterswohnen pro Monat in CHF für 1 Person
5. OG / W5.01	2.5	67	3'020.00
5. OG / W5.02	2.5	62	2'800.00
5. OG / W5.03	3.5	77	2'910.00
5. OG / W5.04	2.5	63	2'420.00
5. OG / W5.05	1.5	46	2'030.00
5. OG / W5.06	2.5	55	2'180.00
5. OG / W5.07	2.5	58	2'540.00
5. OG / W5.08	2.5	60	2'650.00
Für jede weitere Person in derselben Wohnung			+ 200.00
			<b>Pensionspreis Betreutes Wohnen pro Monat in CHF für 1 Person</b>
Pensionspreis (zusätzlich)			+ 700.00
Für jede weitere Person in derselben Wohnung mit Betreutem Wohnen			+ 650.00

