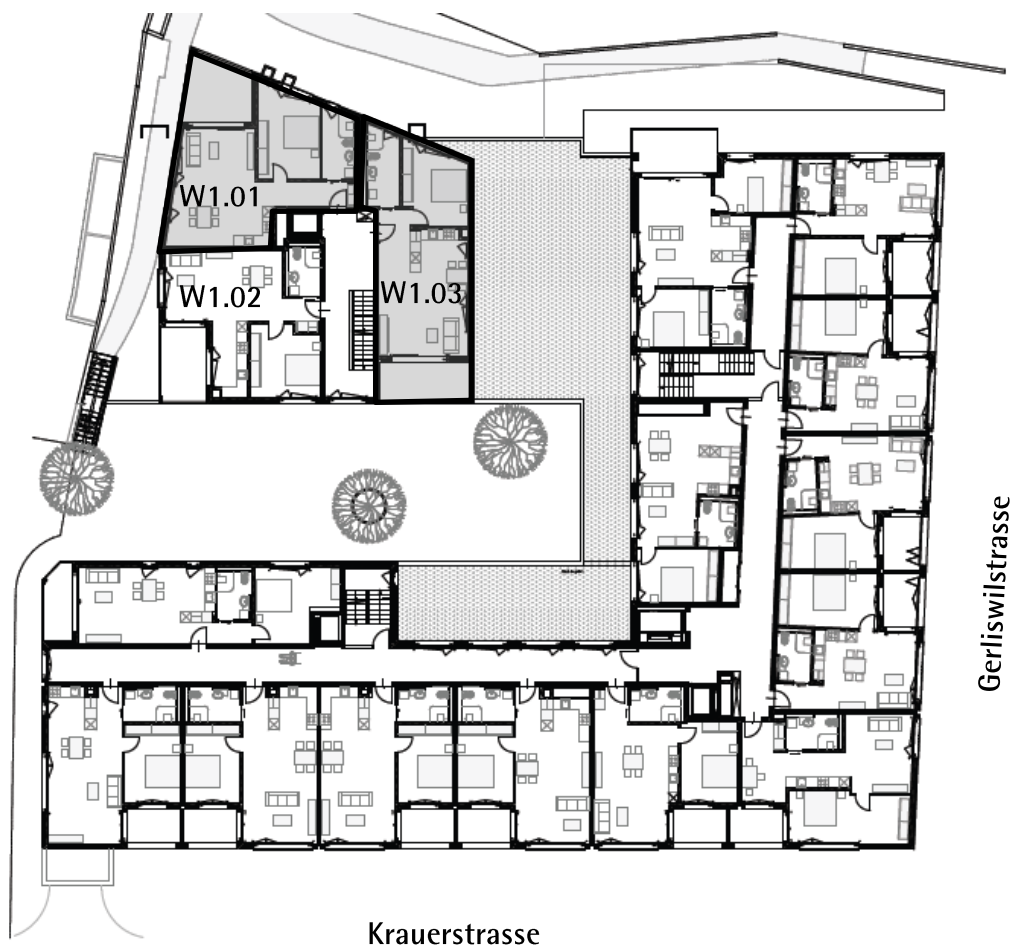


# Verfügbarkeit Wohnungen

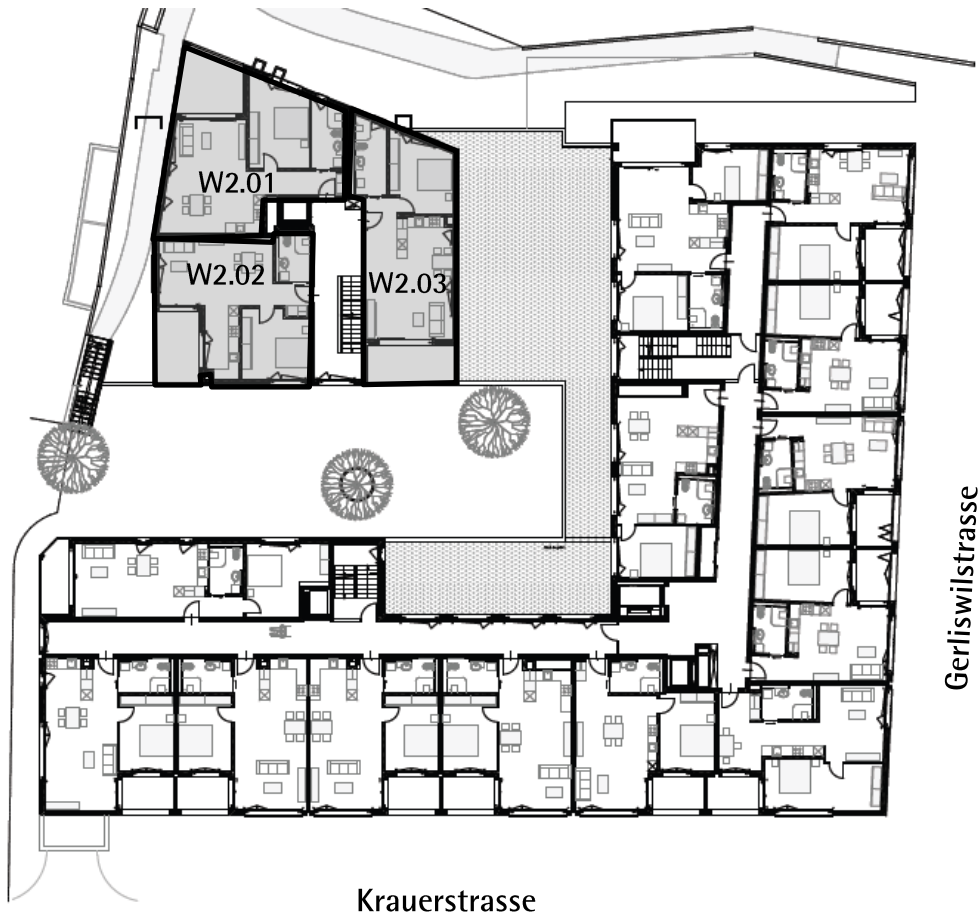
Zurzeit verfügen wir über **3 freie** Wohnungen.

## 1. Obergeschoss Solitär



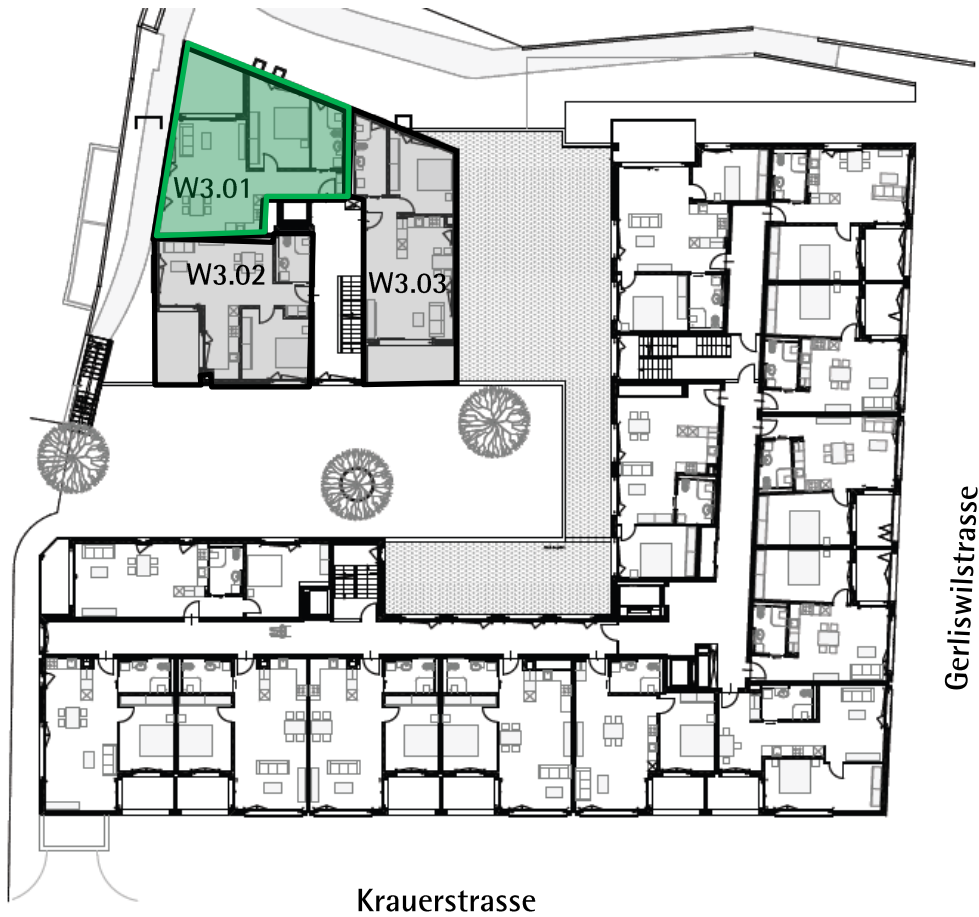
Etage / Wohnungsnr.	Anzahl Zimmer	Grösse (m <sup>2</sup> )	Alterswohnen pro Monat in CHF (inkl. Leistungen)	Betreutes Wohnen pro Monat in CHF (inkl. Leistungen)
1. OG / W1.01	2.5	67	1'990	2'690
1. OG / W1.02	2.5	62	1'940	2'640
1. OG / W1.03	2.5	63	1'810	2'510
Für jede weitere Person in der gleichen Wohnung			+ 200	+ 850

## 2. Obergeschoss Solitär



Etage / Wohnungsnr.	Anzahl Zimmer	Grösse (m <sup>2</sup> )	Alterswohnen pro Monat in CHF (inkl. Leistungen)	Betreutes Wohnen pro Monat in CHF (inkl. Leistungen)
2. OG / W2.01	2.5	67	2'150	2'850
2. OG / W2.02	2.5	62	2'090	2'790
2. OG / W2.03	2.5	63	1'950	2'650
Für jede weitere Person in der gleichen Wohnung			+ 200	+ 850

### 3. Obergeschoss Solitär



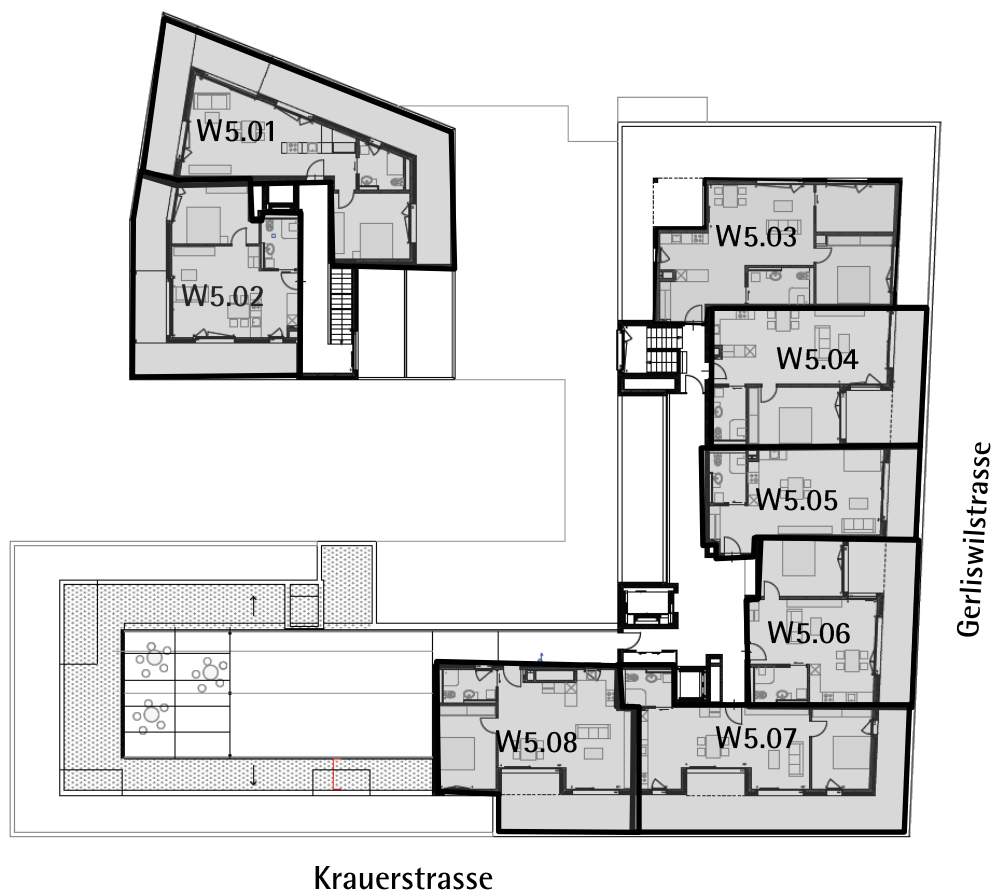
Etage / Wohnungsnr.	Anzahl Zimmer	Grösse (m <sup>2</sup> )	Alterswohnen pro Monat in CHF (inkl. Leistungen)	Betreutes Wohnen pro Monat in CHF (inkl. Leistungen)
3. OG / W3.01	2.5	67	2'410	3'110
3. OG / W3.02	2.5	62	2'240	2'940
3. OG / W3.03	2.5	63	2'100	2'800
Für jede weitere Person in der gleichen Wohnung			+ 200	+ 850

## 4. Obergeschoss Solitär und Hauptgebäude



Etage / Wohnungsnr.	Anzahl Zimmer	Grösse (m <sup>2</sup> )	Alterswohnen pro Monat in CHF (inkl. Leistungen)	Betreutes Wohnen pro Monat in CHF (inkl. Leistungen)
4. OG / W4.01	2.5	67	2'520	3'220
4. OG / W4.02	2.5	62	2'350	3'050
4. OG / W4.03	2.5	63	2'210	2'910
4. OG / W4.04	2.5	68	2'520	3'220
4. OG / W4.05	2.5	51	1'880	2'580
4. OG / W4.06	2.5	50	1'850	2'550
4. OG / W4.07	2.5	59	1'940	2'640
4. OG / W4.08	2.5	51	1'870	2'570
4. OG / W4.09	2.5	53	1'920	2'620
4. OG / W4.10	2.5	62	2'500	3'200
4. OG / W4.11	2.5	57	2'470	3'170
4. OG / W4.12	2.5	56	2'460	3'160
4. OG / W4.13	2.5	56	2'530	3'230
4. OG / W4.14	2.5	61	2'720	3'420
4. OG / W4.15	1.5	40	1'960	2'660
Für jede weitere Person in der gleichen Wohnung			+ 200	+ 850

## 5. Obergeschoss Attika



Etage / Wohnungsnr.	Anzahl Zimmer	Grösse (m <sup>2</sup> )	Alterswohnen pro Monat in CHF (inkl. Leistungen)	Betreutes Wohnen pro Monat in CHF (inkl. Leistungen)
5. OG / W5.01	2.5	67	3'020	3'720
5. OG / W5.02	2.5	62	2'800	3'500
5. OG / W5.03	3.5	77	2'910	3'610
5. OG / W5.04	2.5	63	2'420	3'120
5. OG / W5.05	1.5	46	2'030	2'730
5. OG / W5.06	2.5	55	2'180	2'880
5. OG / W5.07	2.5	58	2'540	3'240
5. OG / W5.08	2.5	60	2'650	3'350
Für jede weitere Person in der gleichen Wohnung			+ 200	+ 850