

# Wohnen mit Dienstleistungen

Seniorenzentrum Vivale Sonnenplatz

Gültig ab 1. Januar 2021



1	Ausstattung der Wohnungen .....	3
2	Alterswohnen und Betreutes Wohnen .....	4
3	Grundrisse und Preise .....	5
4	Individuelle Verrechnungen .....	9



## 1 Ausstattung der Wohnungen



Wohnung: Blick vom Wohnzimmer in die Küche und auf die Attikaterrasse

Ihre Sicherheit steht beim Wohnen an oberster Stelle. Alle Wohnungen entsprechen der SIA-Norm 500 für hindernisfreie Bauten. Das bedeutet beispielsweise, dass die Wohnungen mit einer bodenebenen Dusche wie auch mit einem rutschfesten Boden konzipiert sind.

Die Wohnungen verfügen über einen grosszügigen Wohnraum mit Fensterfront, eine Loggia oder Terrasse, ein separates Schlafzimmer, ein Badezimmer mit Dusche und WC sowie eine moderne Küche. Die Parkett-Optik des Bodenbelags verleiht den Räumlichkeiten einen behaglichen Charakter.

Zur Ausstattung der Küche zählt ein Glaskeramikherd, ein Dampfabzug, ein Backofen mit Umluft, ein Kühlschrank mit separatem Gefrierfach und ein Geschirrspüler. Zudem umfasst die Wohnungseinrichtung jeweils einen Putzschrank, ein Garderobenelement, eine Brandmeldeanlage sowie einen Anschluss für Telefon, Radio/TV und Internet. Im gesamten Hauptgebäude ist ein flächendeckendes WLAN Netz gewährleistet.

Jeder Wohnung ist ein abschliessbares Kellerabteil im Untergeschoss zugeteilt. Die Wohnungen im Hauptgebäude verfügen über einen eigenen Wäscheturm. Die Pensionärinnen und Pensionäre des Solitärgebäudes nutzen die Wasch- und Trocknungsräume im Erdgeschoss des Hauses.

## 2 Alterswohnen und Betreutes Wohnen

Unterstützend so viel wie nötig, gleichwohl so wenig wie möglich. Dieser Grundsatz ist uns bei der Gestaltung unseres Wohnangebots mit Dienstleistungen wichtig. Die zwei Wohnformen Alterswohnen und Betreutes Wohnen tragen dazu bei, dass Sie Ihren Alltag selbstbestimmt in einem sicheren Umfeld gestalten können. Sie entscheiden sich bei Ihrem Einzug für die Pensionsleistung Alterswohnen oder Betreutes Wohnen. Ein Wechsel der Pensionsform kann zeitnah vorgenommen werden, ohne dass sich die gewohnte Wohnumgebung verändert.

Der Preis für Wohnung und Infrastruktur ist in der Pensionsleistung Alterswohnen und Betreutes Wohnen inbegriffen. Sie beinhaltet die Nutzung der Wohnung mit abschliessbarem Kellerabteil, der Wasch- und Trockenräume und schliesst die anfallenden Nebenkosten (u.a. Heizung, Individualstrom, Wasser und Kehrrechtgebühren) mit ein.

### Alterswohnen - Pensionsleistung

- ◆ Notrufsystem, 24h Präsenz des hausinternen Pflegepersonals
- ◆ Hauseigene Rezeptions-, Informations- und Vermittlungsstelle
- ◆ Internet, Telefongespräche innerhalb der Schweiz und Digitalfernsehen
- ◆ Anfallende Nebenkosten (Heizung, Strom, Wasser, Kehrrechtgebühren)
- ◆ Abschliessbares Kellerabteil
- ◆ Einfache Hauswarteleistungen (Montag – Freitag)
- ◆ Möglichkeit zur Teilnahme am Aktivierungsprogramm
- ◆ Vorrecht auf ein stationäres Pflegezimmer gegenüber Dritten
- ◆ Funkuhr für Notrufsystem (als Armband erhältlich)

### Betreutes Wohnen - Pensionsleistung

Die Leistungen der Pensionsform Alterswohnen sind auch in der Pensionsform Betreutes Wohnen integriert. Zusätzlich beinhaltet die betreute Wohnform folgende Leistungen:

- ◆ Tägliche Mittagsmahlzeit (Drei-Gänge-Menü) im Bistro Limette
- ◆ Wöchentliche Wohnungsreinigung
- ◆ Wöchentlicher Wäscheservice

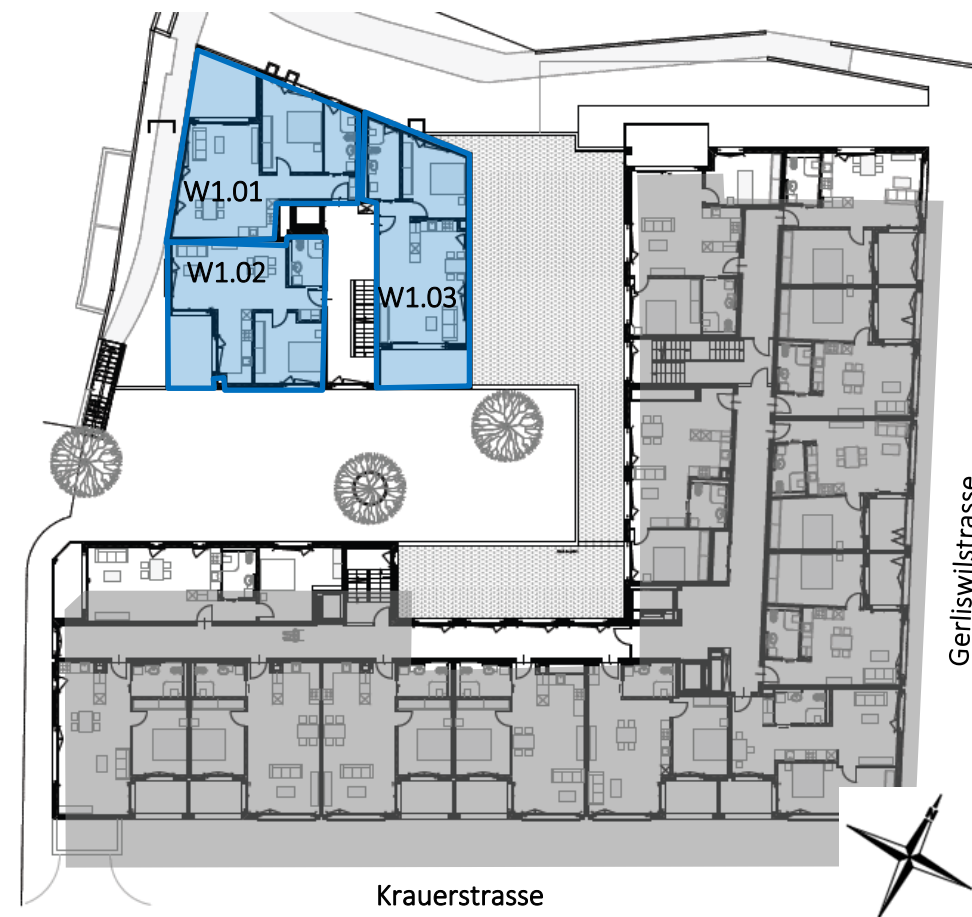
### Zusatzleistungen nach Wahl und Bedarf

- ◆ Verpflegung im Bistro Limette
- ◆ Weitere hauswirtschaftliche Leistungen (u.a. Fenster- oder Balkonreinigung, Wäscheservice, Einkaufen)
- ◆ Betreuung (u.a. administrative Aufgaben, Begleitung)
- ◆ Weitere Hauswarteleistungen (handwerkliche Tätigkeiten)
- ◆ Miete von Geräten und Hilfsmitteln (u.a. Telefonapparat, TV-Gerät, Rollator, Rollstuhl)
- ◆ Miete eines Tiefgaragenparkplatzes
- ◆ Ambulante Pflegeleistungen durch Spitex

### 3 Grundrisse und Preise

#### 1. Obergeschoss

Etage/ Wohnungsnummer	Anzahl Zimmer	Grösse (m <sup>2</sup> )	Alterswohnen pro Monat in CHF (inkl. Leistungen)	Betreutes Wohnen pro Monat in CHF (inkl. Leistungen)
1. OG / W1.01	2.5	67	1'990	2'690
1. OG / W1.02	2.5	62	1'940	2'640
1. OG / W1.03	2.5	63	1'810	2'510
Für jede weitere Person in der gleichen Wohnung			+ 200	+ 850



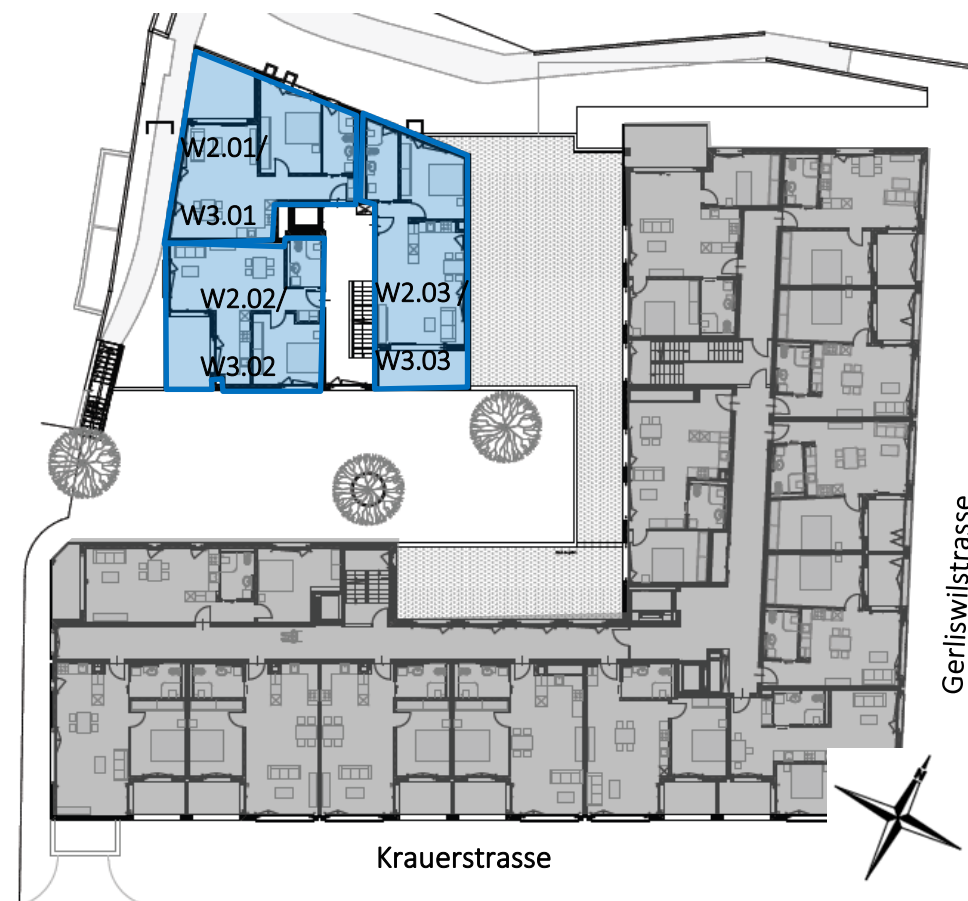
Die Wohnungsgrundrisse sind im zweiten und dritten Obergeschoss identisch.

## 2. Obergeschoss

Etage/ Wohnungsnummer	Anzahl Zimmer	Grösse (m <sup>2</sup> )	Alterswohnen pro Monat in CHF (inkl. Leistungen)	Betreutes Wohnen pro Monat in CHF (inkl. Leistungen)
2. OG / W2.01	2.5	67	2'150	2'850
2. OG / W2.02	2.5	62	2'090	2'790
2. OG / W2.03	2.5	63	1'950	2'650
Für jede weitere Person in der gleichen Wohnung			+ 200	+ 850

## 3. Obergeschoss

Etage/ Wohnungsnummer	Anzahl Zimmer	Grösse (m <sup>2</sup> )	Alterswohnen pro Monat in CHF (inkl. Leistungen)	Betreutes Wohnen pro Monat in CHF (inkl. Leistungen)
3. OG / W3.01	2.5	67	2'410	3'110
3. OG / W3.02	2.5	62	2'240	2'940
3. OG / W3.03	2.5	63	2'100	2'800
Für jede weitere Person in der gleichen Wohnung			+ 200	+ 850



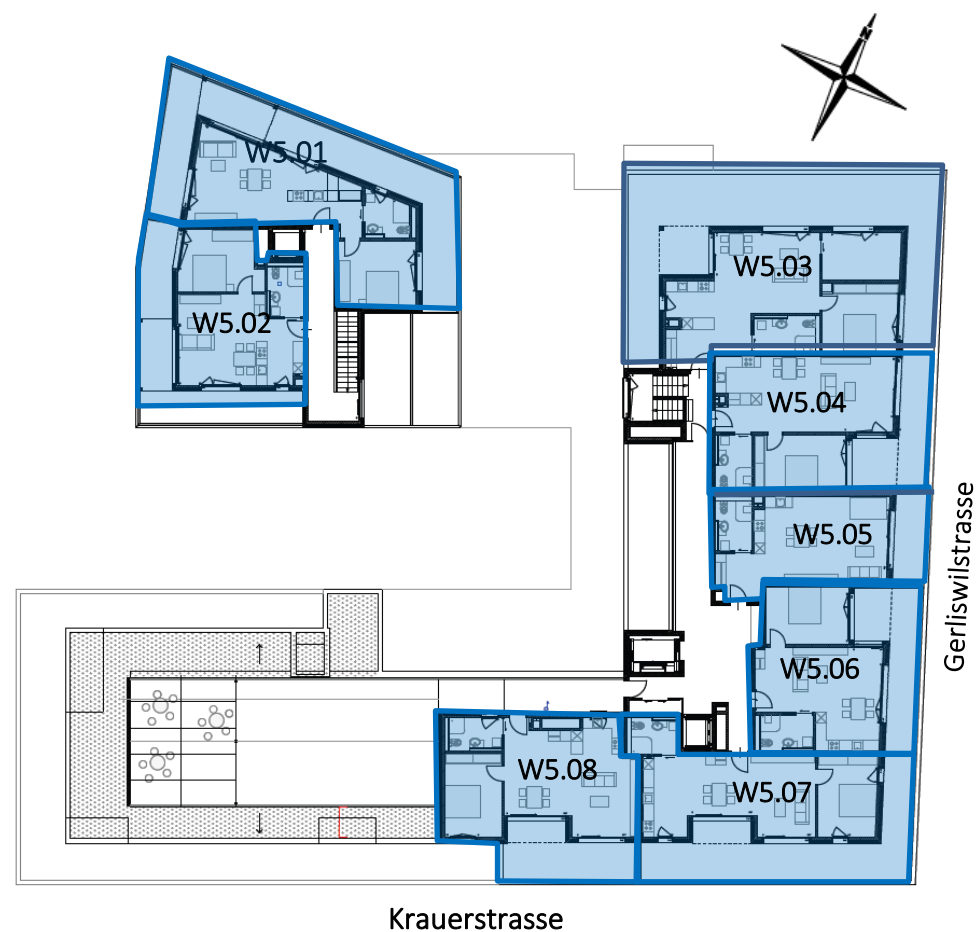
#### 4. Obergeschoss

Etage/ Wohnungsnum- mer	Anzahl Zimmer	Grösse (m <sup>2</sup> )	Alterswohnen pro Monat in CHF (inkl. Leistungen)	Betreutes Wohnen pro Monat in CHF (inkl. Leistungen)
4. OG / W4.01	2.5	67	2'520	3'220
4. OG / W4.02	2.5	62	2'350	3'050
4. OG / W4.03	2.5	63	2'210	2'910
4. OG / W4.04	3.5	68	2'520	3'220
4. OG / W4.05	2.5	51	1'880	2'580
4. OG / W4.06	2.5	50	1'850	2'550
4. OG / W4.08	2.5	51	1'870	2'570
4. OG / W4.09	2.5	53	1'920	2'620
4. OG / W4.10	2.5	62	2'500	3'200
4. OG / W4.11	2.5	57	2'470	3'170
4. OG / W4.12	2.5	56	2'460	3'160
4. OG / W4.13	2.5	56	2'530	3'230
4. OG / W4.14	2.5	61	2'720	3'420
4. OG / W4.15	1.5	40	1'960	2'660
Für jede weitere Person in der gleichen Wohnung			+ 200	+850



## Attika

Etage/ Wohnungsnummer	Anzahl Zimmer	Grösse (m <sup>2</sup> )	Alterswohnen pro Monat in CHF (inkl. Leistungen)	Betreutes Wohnen pro Monat in CHF (inkl. Leistungen)
5. OG / W5.01	2.5	67	3'020	3'720
5. OG / W5.02	2.5	62	2'800	3'500
5. OG / W5.03	3.5	77	2'910	3'610
5. OG / W5.04	2.5	63	2'420	3'120
5. OG / W5.05	1.5	46	2'030	2'730
5. OG / W5.06	2.5	55	2'180	2'880
5. OG / W5.07	2.5	58	2'540	3'240
5. OG / W5.08	2.5	60	2'650	3'350
Für jede weitere Person in der gleichen Wohnung			+ 200	+ 850





## 4 Individuelle Verrechnungen

Gültig ab 1. Januar 2021 – Änderungen vorbehalten

Je nach im Pensionsvertrag vereinbartem Pensionspreis (für Alterswohnen bzw. Betreutes Wohnen) variieren die bereits in der Pauschale enthaltenen Leistungen. Die Preise der unten aufgeführten Zusatzleistungen gelten nur, falls diese nicht im pauschalen Pensionspreis enthalten sind. Sie können je nach Bedarf zusätzlich bezogen werden.

Bezeichnung	Einheit	Preis in CHF
<b>Einzug</b>		
Vorauszahlung	Gemäss Pensionsvertrag	
Beschriftung Briefkasten / Sonnerie	Pauschal	20.00
<b>Hausinterner Umzug / Auszug</b>		
Wechsel in Pflegezimmer aus gesundheitlichen Gründen	Stunde	70.00
Räumung Wohnung exkl. allfälligen Entsorgungsgebühren	Stunde	70.00
Mithilfe bei Umzug, Räumung	Stunde	70.00
Schlussreinigung nach Umzug oder Austritt	Stunde	70.00
<b>Verpflegung pro Person (je nach Wahl)</b>		
Frühstück	Mahlzeit	9.00 - 12.00
Mittagessen	Mahlzeit	ab 18.00
Abendessen	Mahlzeit	8.00 - 15.00
<b>Zimmerservice aus Komfortgründen</b>		
Zimmerservice für Hauptmahlzeiten	Zuschlag / Mahlzeit	5.00
Zimmerservice für Angebot Cafeteria	Zuschlag / Einsatz	2.50
<b>Hauswartleistungen</b>		
Handwerkliche und technische Tätigkeiten exkl. Material (einfache Hauswartleistungen im Pensionspreis inbegriffen)	Stunde	70.00
Entsorgung von Mobiliar und elektrischen Geräten (exkl. allfälligen Entsorgungsgebühren)	Stunde	70.00
<b>Aktivitäten</b>		
Teilnahme am Aktivierungsprogramm	Monat	Inklusive
<b>Pflege</b>		
Pflegeleistungen	Stunde	70.00
<b>Betreuung</b>		
Administrative Aufgaben, Begleitung	Stunde	70.00

Bezeichnung	Einheit	Preis in CHF
<b>Wäscheservice</b>		
Beschriftung Kleidung bei Eintritt (obligatorisch beim Betreuten Wohnen)	Pauschal	120.00
Näh- und Flickarbeiten	Stunde	70.00
Wöchentlicher Wäsche- und Bügelservice mit Holen und Bringen für Leibwäsche, Oberbekleidung und Flachwäsche (5 kg/Woche)	Pauschal	60.00
Vorhänge abnehmen, waschen und aufhängen	Pauschal	70.00
Chemische Reinigung (wird extern gegeben)	Gemäss externer Preisliste	
<b>Sonstige hauswirtschaftliche Leistungen</b>		
Unterhaltsreinigung (inkl. Material)	Stunde	70.00
Einkaufen	Stunde	70.00
<b>Lagerung</b>		
Lagerfläche im Untergeschoss, zuzüglich zum eigenen Kellerabteil (im Pensionspreis inbegriffen)	m <sup>2</sup> / Monat	15.00
<b>Parkplatz</b>		
Tiefgaragenparkplatz	Monat	130.00
<b>Miete von Geräten / Hilfsmitteln</b>		
Telefonapparat	Monat	10.00
TV-Gerät (sofern verfügbar)	Monat	20.00
Rollstuhl	Monat	50.00
Rollator	Monat	30.00
Nachtstuhl	Monat	20.00

Die Preise verstehen sich inklusive allfälliger Mehrwertsteuer.